

## Opgave 5 – Brazilië: De ‘boog van ontbossing’ in Brazilië

---

*Bij deze opgave hoort bron 10.*

*Gebruik bron 10.*

De meeste ontbossing vindt plaats aan de randen van het Amazonegebied. Ook dieper in het tropisch regenwoud wordt het Amazonegebied toegankelijker gemaakt.

- 2p 18 Beredeneer dat het toegankelijk maken van het Amazonegebied bijdraagt aan ontbossing.

*Gebruik bron 10.*

De boog van ontbossing schuift steeds verder het Amazonegebied in. In dit gebied vindt landroof (*landgrabbing*) door grootschalige commerciële landbouwbedrijven ten koste van kleine boeren plaats.

- 2p 19 Beredeneer waarom deze vorm van landroof bijdraagt aan het opschuiven van de boog van ontbossing.

*Gebruik bron 10 en de kaartbladen Brazilië en Amazonië Ontbossing in het kaartenkatern.*

Hieronder staan twee toekomstscenario's voor de deelstaat Pará in het noorden van Brazilië.

Toekomstscenario a: in dit gebied zal het bos met rust worden gelaten.

Toekomstscenario b: dit gebied zal worden ontbost.

- 4p 20 Noteer 'toekomstscenario a' **en** 'toekomstscenario b' onder elkaar op je antwoordblad.

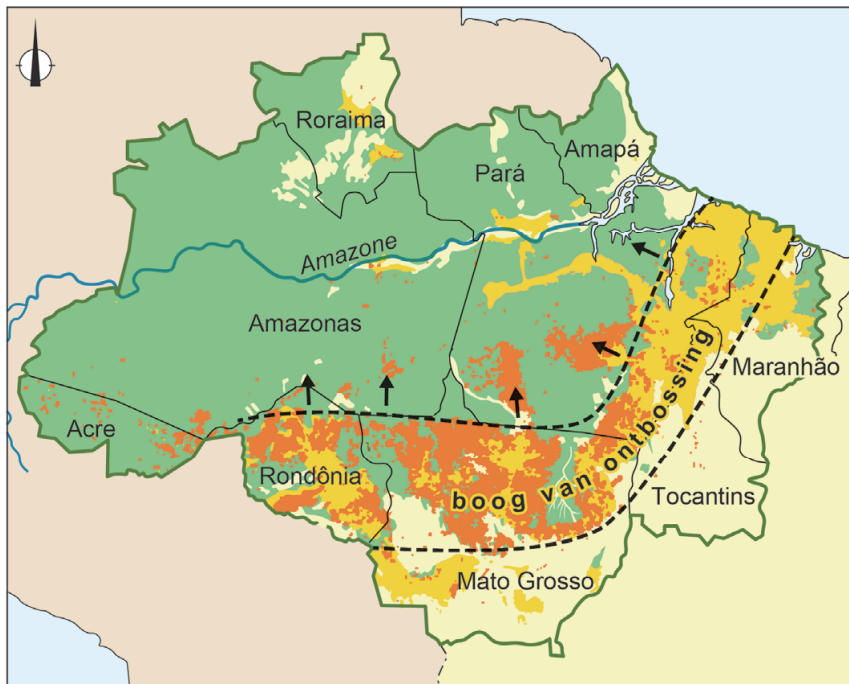
Geef voor elk toekomstscenario **twee** aanwijzingen uit de kaarten waaruit blijkt dat dit toekomstscenario mogelijk is.

## Opgave 5 – Brazilië: De ‘boog van ontbossing’ in Brazilië

bron 10

### De ‘boog van ontbossing’ in Brazilië

In het Amazonegebied vindt de meeste ontbossing aan de rand plaats. Wetenschappers noemen dit gebied ook wel de ‘boog van ontbossing’. De boog ligt nu in de deelstaten Rondônia, Mato Grosso, Pará, Tocantins en Maranhão, maar schuift steeds verder op het Amazonegebied in.



Legenda:

ontbossing in het Amazonegebied

bestaand regenwoud

ontbossing tot 2004

ontbossing na 2004

overig

oorspronkelijke grens Amazonegebied

uitbreiding boog van ontbossing

grens deelstaten

0 320 640 km

### Bronvermelding

Een opsomming van de in dit examen gebruikte bronnen, zoals teksten en afbeeldingen, is te vinden in het bij dit examen behorende correctievoorschrift.